



COLLEGE  
SAINT-REMACLE  
STAVELOT

# Canal 3 2025



Livret explicatif



# Index

- 1**      ***Introduction*** - page 3
- 2**      ***Financement*** - page 4
- 3**      ***Vente du vin / jus de pomme / bière*** - page 6
- 4**      ***Quel rôle choisir pendant Canal 3 ?*** - page 8
- 5**      ***Quel vélo ? Quel matériel ?*** - page 10
- 6**      ***Entraînement*** - page 12
- 7**      ***Divers*** - page 13
- 8**      ***Qui contacter ?*** - page 14
- 9**      ***Site internet*** - page 15
- 10**     ***Calendrier*** - page 16



# Introduction

Chers parents,  
Chers étudiants,  
Chers collègues,  
Chers amis,

Permettez-nous tout d'abord de vous remercier pour votre présence enthousiaste ce dimanche 15 décembre. Nous avons grand besoin de votre soutien, de votre énergie dans ce pari qu'est Canal 3.

Parlons-en, justement, afin que chacun mesure ce qui en fait l'esprit : au-delà du plaisir du voyage, c'est une occasion unique de vivre la solidarité, le dépassement de soi, le respect et la découverte de l'autre avec plus ou moins 135 jeunes de son âge, mais aussi une cinquantaine d'adultes ! Et ce, pendant 7 jours, 24 heures sur 24...

Espérons que tout le monde profitera à fond de cette semaine.

L'aventure est lancée, à chacun de s'y mettre !

Bon Canal 3 !



# Financement

Une première estimation nous conduirait à un budget individuel pour ce voyage de 500 euros, sachant qu'enseignants et accompagnateurs adultes extérieurs s'acquittent de la même somme que les jeunes.

Nous souhaitons limiter la participation de chacun à **275 €**.

Un objectif raisonnable puisque nous l'avons atteint lors des précédentes tentatives.



---

## Comment atteindre l'objectif de 275 € ?

- ✓ Donner conscience aux jeunes, via leur implication dans ces opérations de financement, de la « valeur » de leur voyage.
- ✓ Répartir les efforts en permettant aux parents de s'impliquer concrètement dans le projet spécialement lors de la vente du vin.
- ✓ Répartir la dépense : un parrain, un tonton, une mamy sont toujours très heureux de participer au financement du voyage, d'autant que cette participation leur vaut un produit (le vin, le jus de pomme ou une bière locale) à des prix raisonnables.

## Comment procéder pour payer ?

Nous vous proposons donc de verser la somme de 55 € en janvier, 55 € en février, 55 € en mars, 55 € en avril et le solde de 55 € pour le 02 mai sur le compte de Canal 3 et ce, de manière à arriver pour le 02 mai à la somme de 275 €.

Rien ne vous empêche toutefois de verser la somme intégralement, ou d'adopter un autre rythme de financement, pour autant que cela soit clôturé **pour le 02 mai**.

**Canal 3 - Collège Saint-Remacle**

**IBAN BE34 0012 8239 7590**

**BIC : GEBABEBB**

**Communication : Nom + Prénom + Classe + "Participation"**

## **Que faire en cas de difficultés ?**

Canal 3 n'a de sens, aux yeux de ceux qui le font vivre, que dans la mesure où il entraîne dans l'aventure tous les élèves de troisième. Or, personne n'ignore le coût de la vie en cette période de restriction, ni les soucis financiers, parfois aigus, auxquels certaines familles sont confrontées.

Une telle situation ne doit pas provoquer de malaise. Un contact téléphonique permettra de régler ce type de problème immédiatement et en toute discrétion.



Mme Michel  
0496/50.67.18



Mme Hoffmann  
0477/63.41.82



Mme Schleck  
0474/20.42.79

## **Faut-il prévoir de l'argent de poche ?**

Pendant le séjour, une cagnotte « Canal 3 » est prévue pour chaque classe. Elle peut éventuellement permettre l'achat d'une collation ou d'une boisson supplémentaire. Il est donc inutile de prévoir de l'argent de poche pour vos enfants.

# Vente des vins - jus de pomme - bières

Ça y est la vente des vins, jus de pomme et bière est officiellement lancée ! A vous de jouer !

Cette vente a pu représenter ces dernières années une grosse part du budget général. Pour y arriver, il a fallu atteindre une moyenne de 150 bouteilles vendues par élève. Mais plus nous vendons, moins nous payons...

Les vins, la bière et le jus de pomme que nous proposons sont connus, appréciés et souvent commandés avec plaisir par ceux qui se les étaient procurés lors de nos précédentes ventes. D'autre part, les gens sont souvent prêts à soutenir un projet tel que Canal 3 en achetant quelques bouteilles.

**Objectif :**  
**minimum 150 bouteilles !**

Dans la farde que vous avez reçue, il y a :

- ✓ une brochure qui reprend les principales caractéristiques des produits proposés.
- ✓ des bons de commande blancs : ce sont les talons où vous pourrez tenir le compte des commandes de vos « clients ». Des bons supplémentaires seront disponibles à l'accueil et/ou à télécharger sur le site dans la partie " Documents ".



## Des questions ?

Vous pouvez nous contacter via Smartschool au nom de contact: Canal 3

## Comment procéder ?

### 1. Une vente = un bon de commande

Pour chaque vente effectuée, vous devez remplir le bon de commande : une partie pour le vendeur et l'autre pour le client.  
N'oubliez pas de percevoir l'argent au moment de la commande.

### 2. Remplir le formulaire en ligne pour le 14 mars

A la fin de la période de vente, il vous faudra totaliser vos commandes via un formulaire en ligne.

- Allez sur le site : [www.saintremaclestavelot.be](http://www.saintremaclestavelot.be)
- Cliquez sur "Canal 3"
- Cliquez sur "Actualités"
- Cliquez sur "Commande du vin"

Vous devez recevoir un mail de confirmation.

1 formulaire  
par élève

### 3. Verser l'argent récolté

Nous vous demanderons de régler la totalité de la commande en un seul virement sur le compte bancaire de Canal 3 **pour le 14 mars au plus tard.**

**Canal 3 - Collège Saint-Remacle**  
**IBAN BE34 0012 8239 7590**  
**BIC : GEBABEBB**  
**Communication : Nom + Prénom + Classe + "Vins"**

### 4. Enlèvement du vin à l'école sur rendez-vous

Vous pourrez venir chercher votre vin dans la cour de l'école, uniquement sur rendez-vous (les infos pour la prise de rendez-vous viendront plus tard) :

- vendredi 18 avril de 17h30 à 20h00
- samedi 19 avril de 9h30 à 12h30

## Besoin d'une facture ?

Si vous désirez une facture, pour les indépendants et entreprises qui le souhaitent, veuillez la demander à l'avance via Smartschool au nom de contact "Canal 3". Précisez les coordonnées et le détail de la commande de votre client.

# Quel rôle choisir pendant Canal 3 ?

Pour assurer le bon déroulement des journées à vélo, chaque élève doit s'impliquer dans un rôle précis.

Voici les différents rôles qui seront présentés aux élèves par les responsables de classe. Tout le monde devra s'engager dans l'un des postes. Des formations seront étalées de février à mai pour les préparer à leur rôle durant Canal 3.

## Mécanicien

- Il veille au bon fonctionnement des vélos, effectue les bons réglages (selle, freins, ...) et répare les petites pannes (crevaisons, ...).
- Il veille sur les vélos du groupe : rangement, gonflage, huile sur la chaîne.
- Il doit réparer les chambres à air crevées, en s'assurant le lendemain matin de leur étanchéité et ainsi repartir avec du matériel de réserve en bon état.



- ✓ Se salir les mains pour que tous les vélos fonctionnent parfaitement et tiennent le coup.

## Signaleur

- Après un coup de sifflet pour attirer l'attention, il prévient le danger en signalant les obstacles.
- Il bloque les carrefours des petites routes avant le passage du groupe, pour lui permettre, en toute sécurité, de rouler régulièrement sans devoir s'arrêter à chaque croisement.



- ✓ Efforts supplémentaires pour la sécurité des autres.



## Journaliste

- Il réalise un reportage sur la journée vécue "pour laisser des traces".
- Il intervient en direct à la radio pour donner de nos nouvelles.
- Le jour de son étape, avant le repas du soir, il participe à la rédaction du compte-rendu quotidien publié sur le site de Canal 3.



- ✓ Se mouiller pour que les parents et les amis soient informés.

## Photographe

- Pendant deux étapes, il prend un maximum de photos de la journée.
- Il doit faire preuve de créativité pour faire des photos originales.
- Avant le repas du soir, il doit les sélectionner pour la projection. Celles-ci pourront devenir un support pour les journalistes et présentateurs.



- ✓ Avoir l'œil sur tout pour ramener des souvenirs, motiver le groupe avec des idées créatives.

## Pilote de tandem

- Il emmène sur un tandem celui qui n'en peut plus, celui qui est blessé ...
- Il conduit le vélo du passager.

- ✓ Du travail pour vos mollets pour permettre à chacun de faire le maximum à vélo.



## Secouriste

- Il soigne les bobos tels que piqûres, plaies, irritations, cloques, ...
- Avant le repas du soir, il soignera les petits bobos de la journée qui ne requièrent pas l'intervention de l'infirmière.

- ✓ du sang-froid, de l'attention et de la disponibilité pour les autres.



# Quel vélo ? Quel matériel ?

Le VTT ou le VTC conviennent, pas le vélo de route :

- ✓ à votre taille.
- ✓ avec un bidon et un porte bidon.
- ✓ avec un rehausseur de potence, une potence réglable ou des cornes redressées (avantage des deux premiers : vous conservez en permanence le contrôle des manettes).
- ✓ une selle moelleuse.
- ✓ un casque.
- ✓ des cuissards.

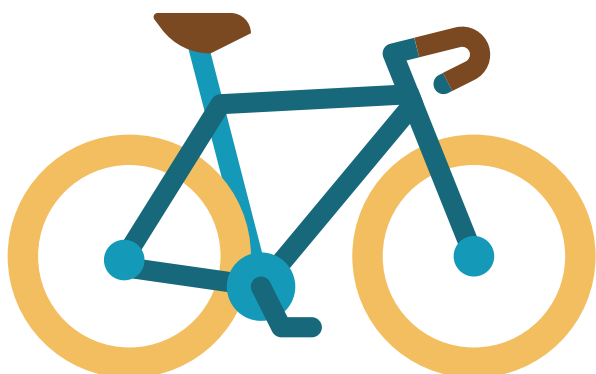
---

## Faut-il prendre un vélo de grande valeur ?

Nous allons parcourir un peu plus de 350 km sur la semaine et nous allons voyager avec une grande quantité de vélos que nous transporterons avec le plus de soin possible. Nous ne pouvons cependant pas garantir qu'ils reviendront sans une égratignure et, ce, malgré les moyens mis en place.

## Pas de vélo ?

D'abord, chercher autour de soi : famille, amis, voisins acceptent souvent avec plaisir de dépanner quelqu'un pour Canal 3. Si, après avoir vraiment cherché, on n'a rien trouvé, on contacte son responsable de classe.



## Contrôle technique du vélo obligatoire !

Afin d'être sûrs de n'emmener de Stavelot que des vélos en bon état, garants de sécurité, nous exigeons un contrôle technique de chaque vélo.



Deux solutions s'offrent à votre choix :

### ✓ Première solution - contrôle technique chez un professionnel

Présenter le vélo chez un mécanicien professionnel qui atteste du bon état de celui-ci en remplissant la « fiche technique Canal 3 ». Celle-ci est disponible à l'accueil ou à télécharger sur le site dans la partie « Documents ».

Fiche technique à rendre **pour le 4 avril**

### ✓ Deuxième solution - contrôle technique gratuit au Collège

Ce contrôle aura lieu le jeudi **10 avril**, veille de la randonnée d'entraînement. L'accueil des vélos se fera de 7h30 à 8h15 et de 16h à 16h45 dans le hall de gym.

Chacun récupère son vélo contrôlé le vendredi 11 avril au hall de gym pour participer à la randonnée Canal 3 2025.

A 16h, après la randonnée, chacun repart avec son vélo.

→ Vous recevrez une fiche technique qui vous indiquera si votre vélo est en ordre ou si vous devez effectuer un travail dessus.

## Faut-il faire un contrôle s'il s'agit d'un nouveau vélo ?

Dans ce cas, il suffira de nous fournir une copie de la facture.

# **Entraînement**

Vous pourriez rencontrer l'un(e) ou l'autre ancien(ne) qui vous raconterait avec le sourire être arrivé(e) au terme de Canal 3 sans s'être entraîné(e) et sans avoir dû monter dans un des véhicules d'assistance. Cela est effectivement arrivé ! Mais nous pouvons vous affirmer que, quand c'est arrivé, cela ne s'est pas fait sans peine : le sourire qu'on a en racontant, on l'avait rarement sur le vélo.

Entraînez-vous !

Demandez aux copains qui n'habitent pas trop loin de partager ces séances d'entraînement ! Demandez à vos parents de vous accompagner ou de vous conseiller sur les itinéraires à choisir ! Allez-y progressivement et, dans un premier temps, cherchez les parcours les moins accidentés possibles !

Être en super-forme, c'est la certitude de pouvoir profiter de TOUS les moments de Canal 3 et la satisfaction profonde d'être capable d'apporter son aide à celui qui en aurait besoin.



Le logo de l'année 2023



1

## Création d'un logo

Dessinateur ou graphiste, Chacun pourra créer un logo et celui qui sera sélectionné, apparaîtra sur la brochure, les pulls et d'autres supports.



2

## Brochure de présentation

Une brochure de présentation (élèves, classes, accompagnateurs, parcours) sera réalisée par les jeunes et distribuée au départ des autocars.

3

## Canal 3 aussi dans les cours

Différents cours intégreront Canal 3 à leur menu (entre autre : le cours de français pour la présentation des élèves,...).

# Qui contacter ?

Canal 3 suscite beaucoup d'interrogations... trop pour une seule personne. Vous pouvez les contacter via Smartschool ou aux numéros suivants.

Sujet	Personnes de contact	Coordonnées
Le vin	Sandra Schleck	0474/20.42.79
	Justine Defèche	0479/65.14.80
L'aspect financier	Laurence Michel	0496/50.67.18
	Sandra Schleck	0474/20.42.79
	Marie-Eve Hoffmann	0477/63.41.82
La santé d'un participant	Eric Lejeune	0473/25.79.76
Le régime alimentaire d'un participant		
Le diner	Marie-Eve Hoffmann	0477/63.41.82
La randonnée	Benjamin Dejong	0495/40.25.02
Les formations Le site Internet	Arnaud Schillewaert	0494/67.65.17
Responsable pendant le séjour	Eric Lejeune	0473/25.79.76

Chaque classe aura un responsable qui va préparer avec eux ce Canal 3

Classe	Personnes de contact	Coordonnées
3A	Justine Defèche	0479/65.14.80
3B	Laurence Michel	0496/50.67.18
3C	Romain Lousberg	0498/54.33.26
3D	Arnaud Schillewaert	0494/67.65.17
3E	Anne-Sophie Laurent	0496/10.24.57









## Site internet

Le site internet [www.saintremaclestavelot.be/canal3](http://www.saintremaclestavelot.be/canal3) est en ligne ! Cet outil doit faciliter la communication entre l'équipe Canal 3, les parents et les élèves.

Prenez l'habitude de le consulter fréquemment. Si vous avez un problème, des questions à poser, dirigez-vous d'abord vers le site afin de vérifier si vous pouvez y trouver les solutions ou les réponses.

Il permet également de suivre l'actualité du projet, voir les photos des différentes activités réalisées pendant l'année, revoir les photos des éditions précédentes ou encore de télécharger les documents que vous auriez égarés.

# Calendrier

-  **20 JANVIER** Talon diner + fiche médicale à rendre
-  **9 FÉVRIER** Diner
-  **14 MARS** Clôture de la vente de vins + paiement
-  **4 AVRIL** **Fiche contrôle technique** à rendre pour ceux qui ne font pas le contrôle technique à l'école  
+ **autorisation parentale légalisée** (pour tout le monde)
-  **10 AVRIL** Contrôle technique à l'école
-  **11 AVRIL** Randonnée d'entraînement
-  **18-19 AVRIL** Livraison des vins
-  **17-23 MAI** Canal 3

+ LES FORMATIONS SELON VOTRE RÔLE